

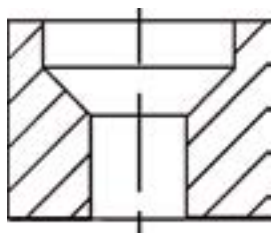
134

- Scanalature rettificate
- **Piani di trascinamento a 120° anti rotazione, su tutta la lunghezza del gambo**
- Utilizzabili sulla maggior parte dei materiali ferrosi e non ferrosi

HSS+Co

DIN 335/C 90°

Ø NOM. mm.	GRADI	PER VITE A TESTA SVASATA	Ø MINIMO mm.	Ø CODOLO mm.	LUNG. TOT. mm.	€	TIN €	TiAln €
16,5	90°	M 8	3,2	10	60			
20,5	90°	M 10	3,5	10	63			
25	90°	M 12	3,8	10	67			
28	90°	M 14	4	12	71			
31	90°	M 16	4,2	12	71			
34	90°		4,5	12	75			



**ASSORTIMENTI ED
 ESPOSITORE PAG.90**

**Piani di trascinamento
 antirotazione a 120°
 su tutta la lunghezza
 del gambo**