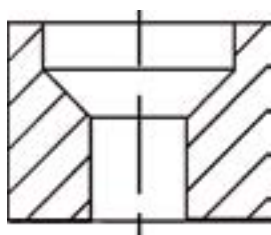


034/HM

- Codolo cilindrico
- Svasature a 60° di fori o svasature a 90° per sedi viti secondo DIN 1866
- Utilizzabili sulla maggior parte dei materiali ferrosi e non ferrosi

**METALLO DURO
K20**

NORMA INTERNA



Ø NOM. mm.	GRADI	PER VITE A TESTA SVASATA	Ø CODOLO mm.	LUNG. TOT. mm.	€
6,3	90°	M 3	6	51	
8,3	90°	M 4	6	52	
10,4	90°	M 5	6	53	
12,4	90°	M 6	8	55	
16,5	90°	M 8	10	58	
20,5	90°	M 10	10	61	
25	90°	M 12	10	64	
31	90°	M 16	10	68	

6,3	60°		6	51	
8,3	60°		6	55	
10,4	60°		6	56	
12,4	60°		8	59	
16,5	60°		10	63	
20,5	60°		10	67	
25	60°		10	73	
31	60°		10	79	



KIT	DIAMETRI	€
034HM/1	6,3 - 8,3 - 10,4 - 12,4	
034HM/2	16,5 - 20,5 - 25	